

Утверждена

постановлением Брянской городской администрации
(наименование документа об утверждении, включая наименования органов государственной власти или органов

местного самоуправления, принявших решение об утверждении схемы или подписавших соглашение о

перераспределении земельных участков)

от «___» _____ 20__ г. № _____

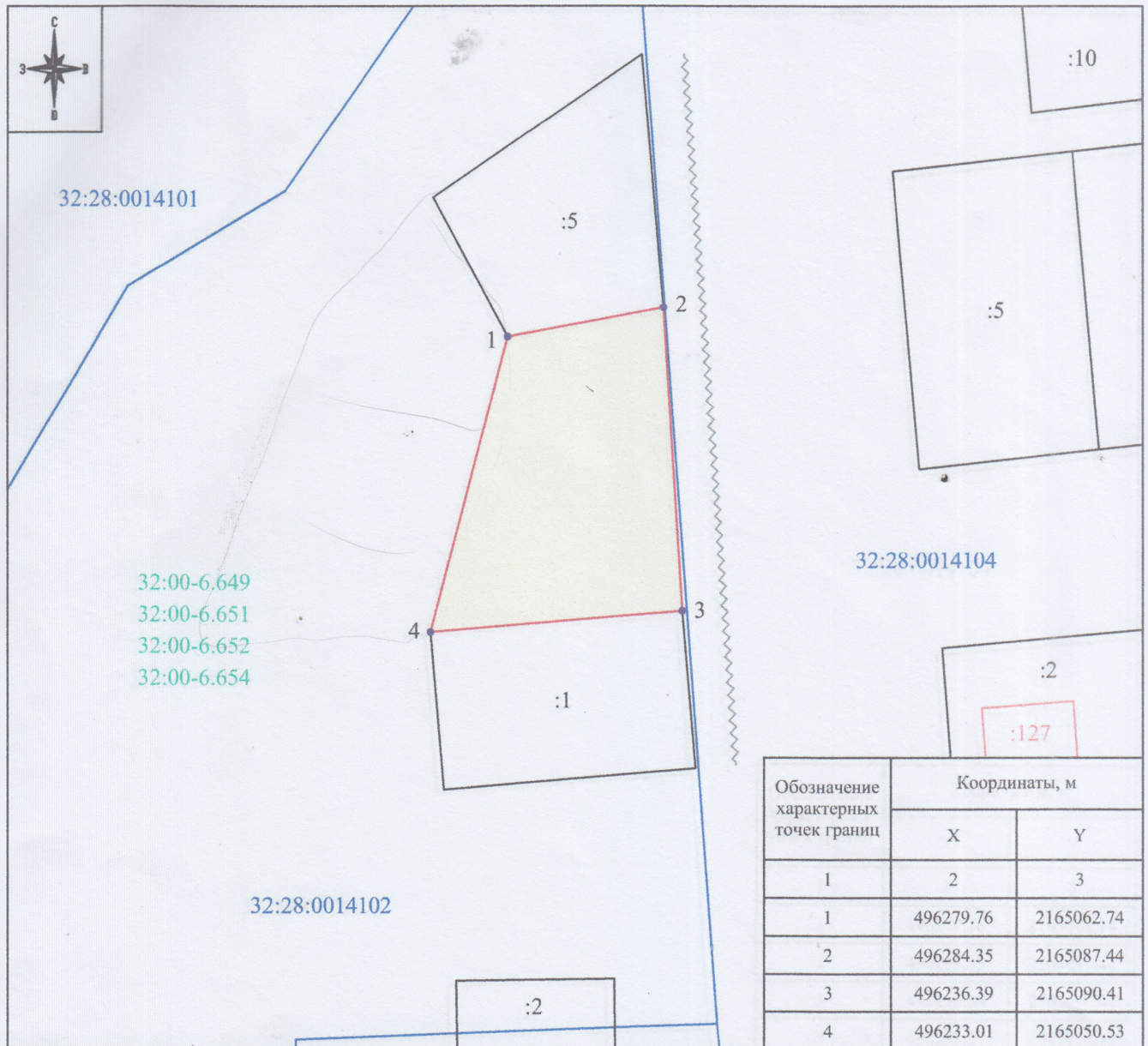
СХЕМА РАСПОЛОЖЕНИЯ

земельного участка или земельных участков на кадастровом плане территории

Условный номер земельного участка

Площадь земельного участка 1511 м²

Система координат МСК-32, зона 2



Масштаб 1:1000

Условные обозначения:

- границы образуемого земельного участка
- границы муниципальных образований и населенных пунктов
- границы кадастровых кварталов
- границы учтенных земельных участков
- границы объектов капитального строительства
- границы зон с особыми условиями использования территории
- земли или земельные участки, посредством которых осуществляется доступ